

Rager-Red

298280 RI-VAL-RE RAGER-RED-ET

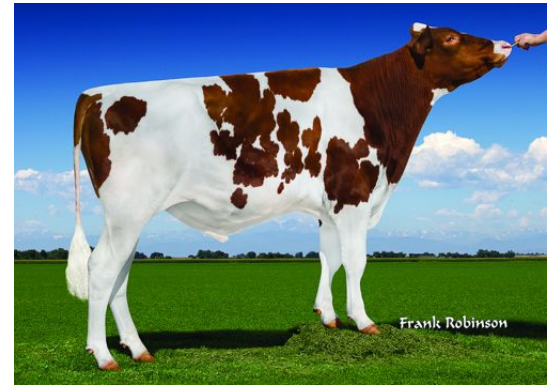
Relief P X VG-88 Observer X EX-90 Advent X VG-88 Ranger

Ri-Val-Re Obsrvr Salsa-ET VG-88

4-05 297 13.173 5,3 700 3,1 414

Ri-Val-Re Adv Win-Go-Red EX-90

Töchter	2223	RZG	143
Herden	757	RZM	136
Milch kg	+1348	RZS	110
Fett %	+0,08	RZN	130
Fett kg	+63	RZR	92
Eiweiß %	-0,04	RZE	120
Eiweiß kg	+42	Milchtyp	120
SCR	-1,0	Körper	115
Melkbarkeit	88	Fund.	113
Geburten	107	Euter	112
Kappa Kasein	AB	aAa	324
Beta Kasein	A2A2		



		88	100	112	124		
Grösse	klein					120	groß
Milchcharakter	wenig					122	viel
Körpertiefe	wenig					123	viel
Stärke	schwach					114	stark
Beckenneigung	ansteigend					107	abfallend
Beckenbreite	schmal					111	breit
Hinterbeinwinkelung	steil					107	gewinkelt
Klauenwinkel	flach					106	hoch
Sprunggelenk	dick					105	trocken
Hinterbeinstellung	hackeneng					108	parallel
Bewegung	schlecht					110	gut
Hintereuterhöhe	niedrig					114	hoch
Zentralband	schwach					112	stark
Strichplatzierung vorne	außen					107	innen
Strichplatzierung hinten	außen					133	innen
Vordereuteraufhängung	lose					111	fest
Eutertiefe	tief					104	hoch
Strichlänge	kurz					93	lang